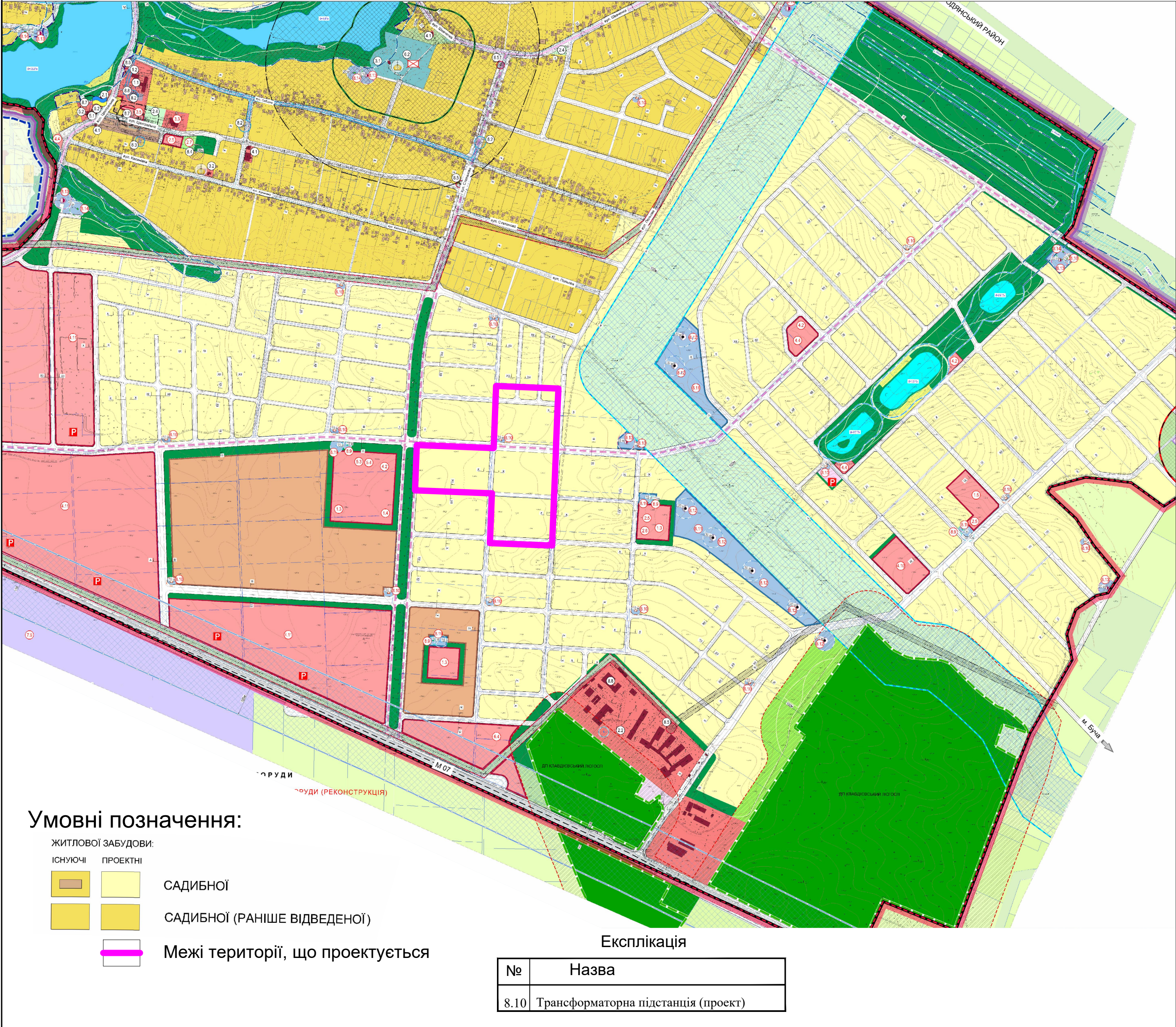


Детальний план території, орієнтовною площею 15,0 га, для будівництва виробничих, складських та офісних будівель індустріального парку на земельних ділянках з кадастровими номерами: 3222484800:03:010:0035, 3222484800:03:010:5201, 3222484800:03:010:0036, 3222484800:03:010:0012, 3222484800:03:010:0006, що розташовані в межах села Мироцьке, Бучанської міської територіальної громади, Бучанського району, Київської області  
Схема просторово-планувальної організації території

Викопіювання з генерального плану с.Мироцьке:



Фрагмент з <https://map.land.gov.ua/> :

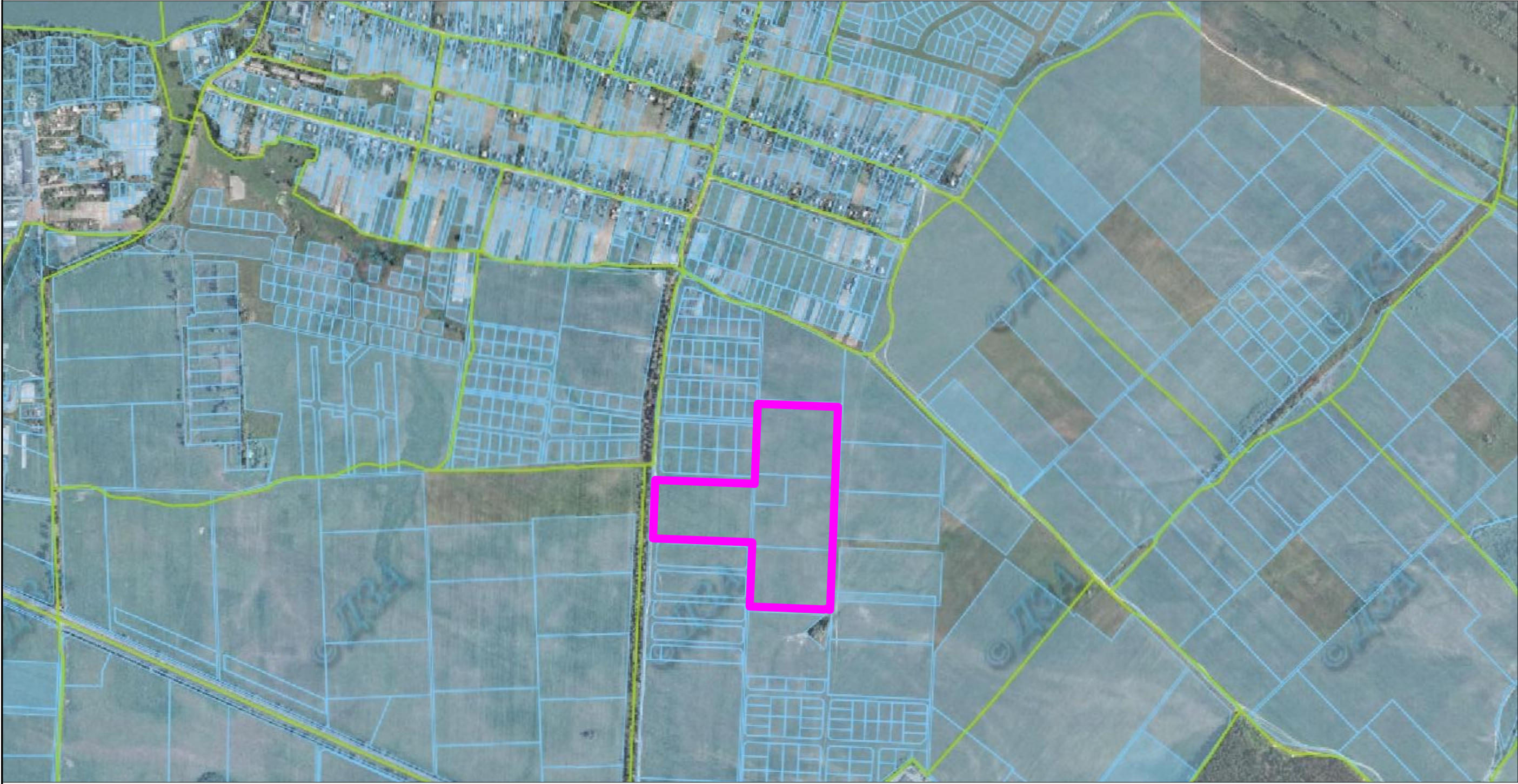
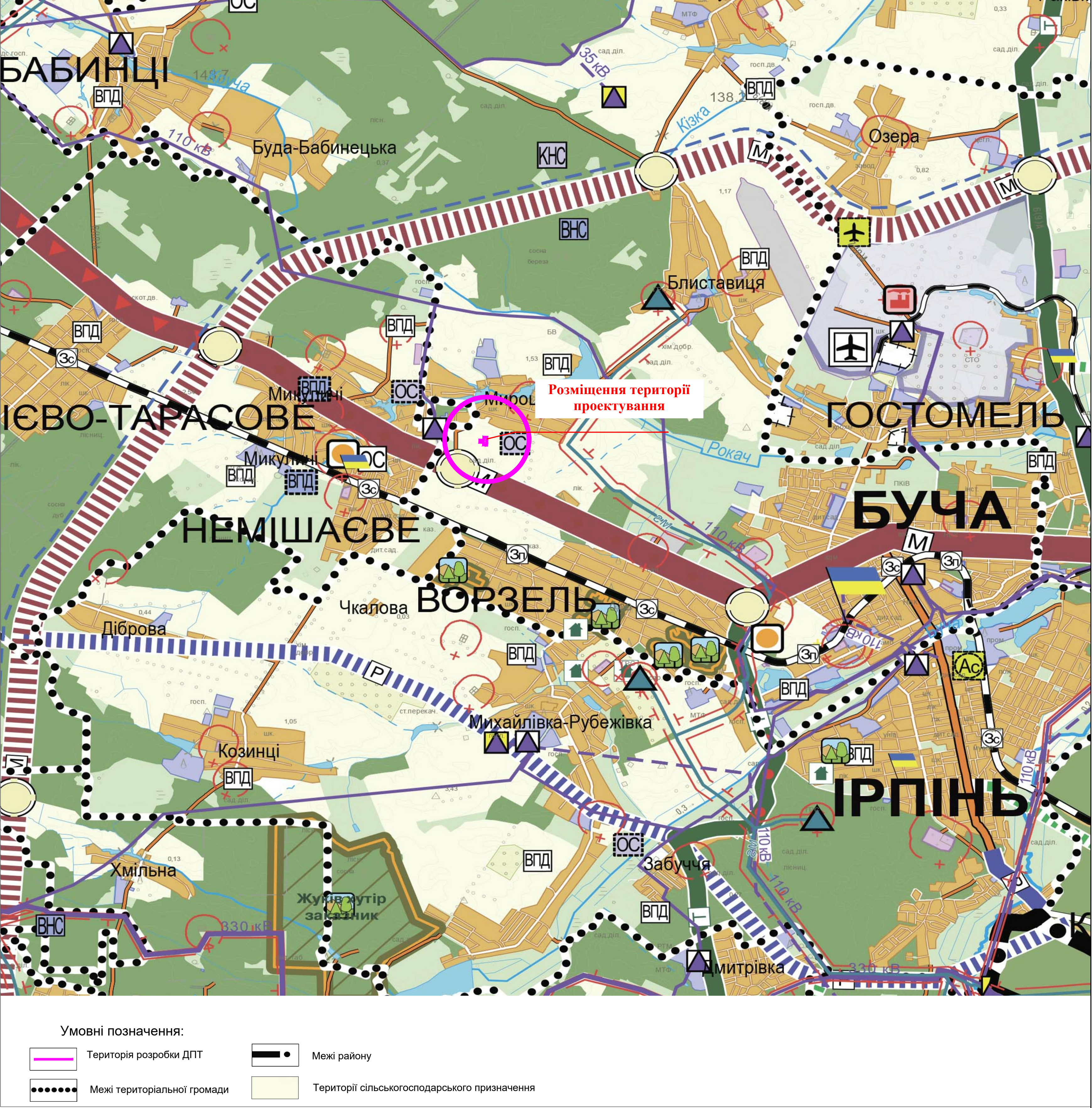


Схема розміщення території проектування в планувальній структурі області:



Договір № 25-08-1 від 25.08.2025						
Замовник: КП "Бучабудзамовник"						
Зм. Лист Розроб. Перев.	№ докум. Бистрова А. Яроцький О.	Підп. Дат. 09.09.2025	Детальний план території, орієнтовною площею 15,0 га, для будівництва виробничих, складських та офісних будівель індустріального парку на земельних ділянках з кадастровими номерами: 3222484800:03:010:0035, 3222484800:03:010:5201, 3222484800:03:010:0036, 3222484800:03:010:0012, 3222484800:03:010:0006, що розташовані в межах села Мироцьке, Бучанської міської територіальної громади, Бучанського району, Київської області			
			Стадія	Аркуш	Аркушів	
				3	13	
Схема просторово-планувальної організації території				ТОВ «Центр АПЛД»		